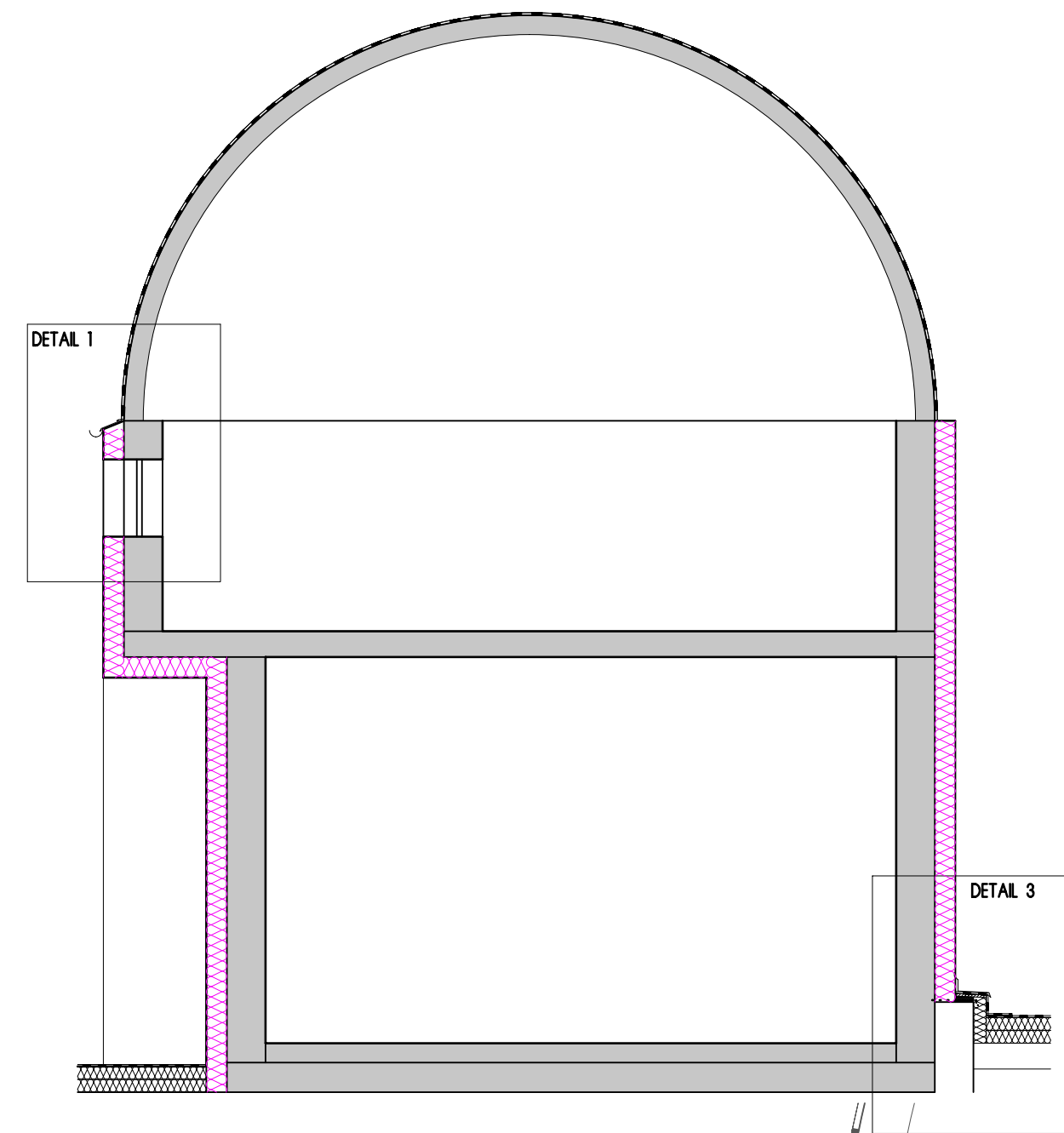
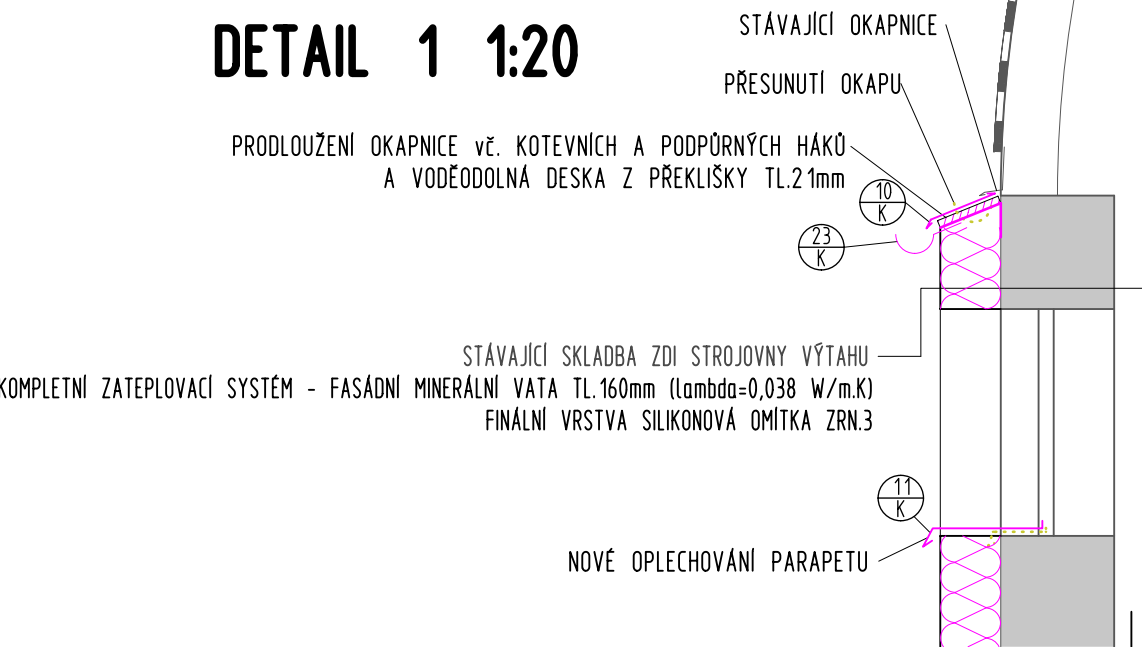


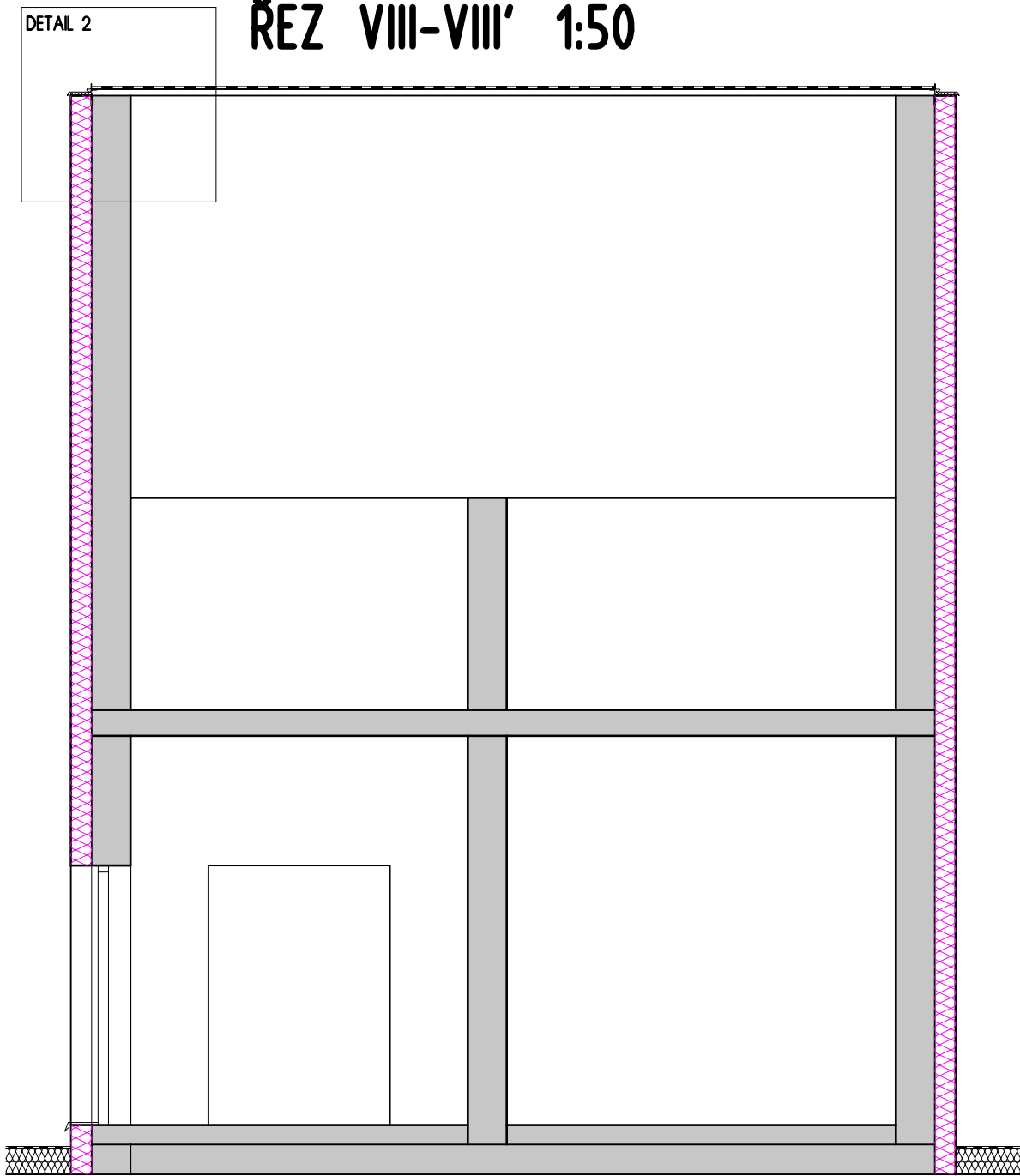
ŘEZ VII-VII' 1:50



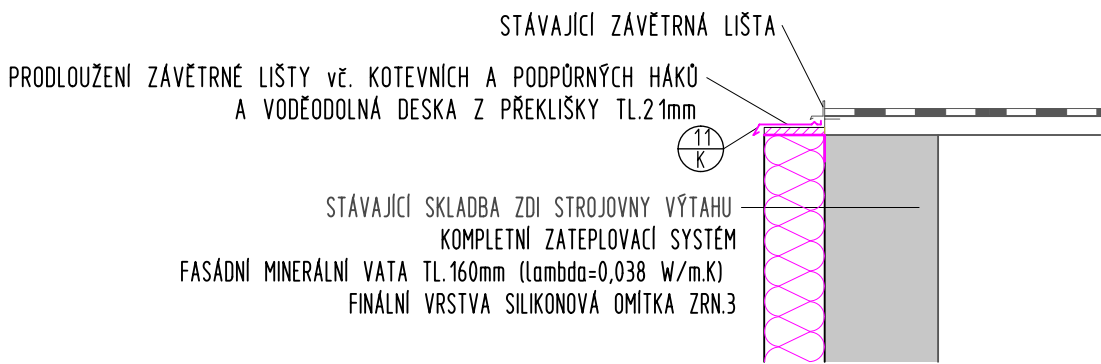
DETAIL 1 1:20



ŘEZ VIII-VIII' 1:50



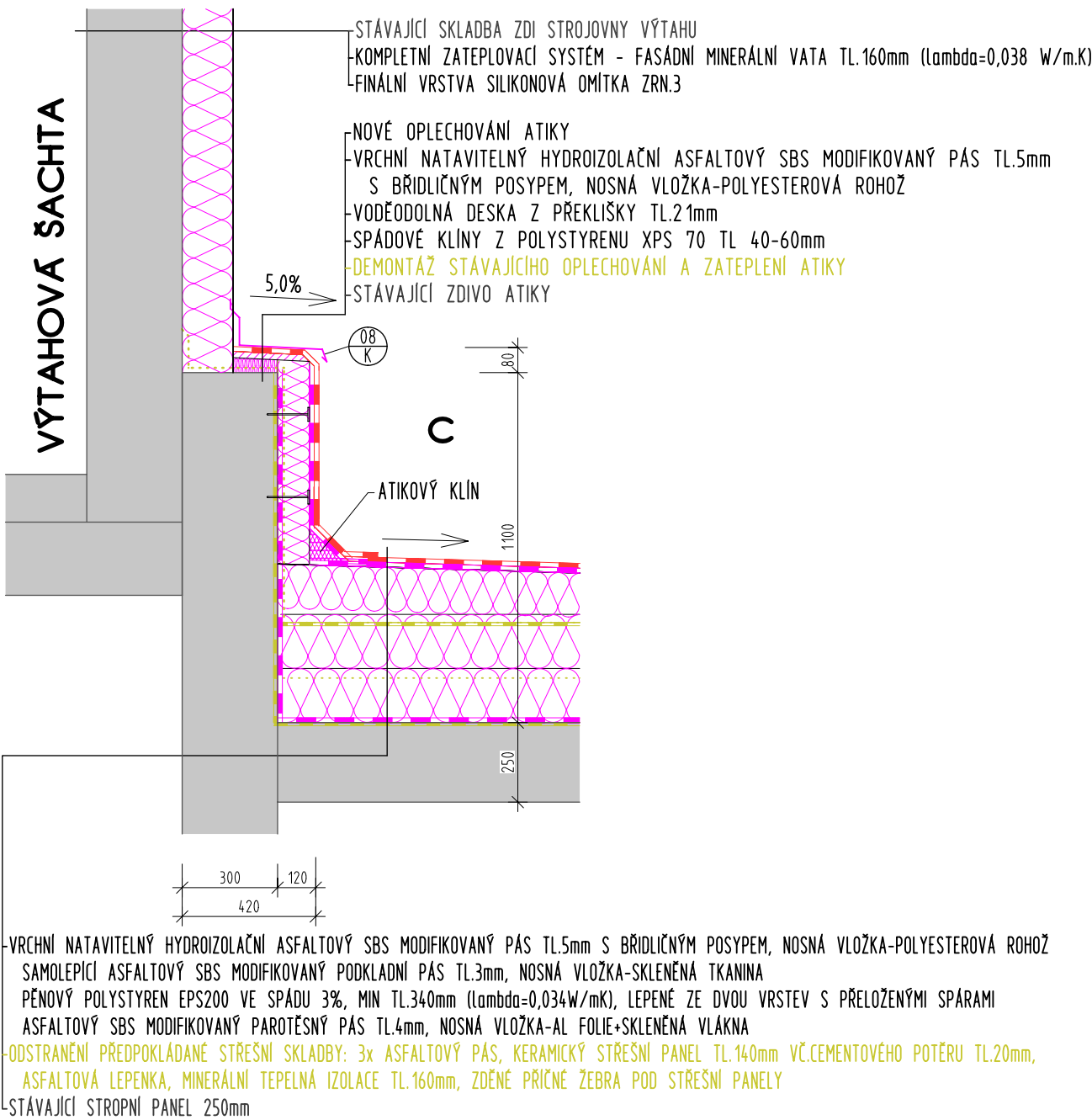
DETAIL 2 1:20



LEGENDA HMOT

 OBVODOVÉ ZDIVO ZATEPLENO KOMPLETNÍM CERTIFIKOVANÝM ZATEPLOVACÍM SYSTÉMEM ETICS, ZÁKLADNÍ IZOLANT MINERÁLNÍ FASÁDNÍ VATA TL.160mm (max lambda=0,038W/mK), FINÁLNÍ VRSTVA SILIKONOVÁ OMÍTKA ZRN.3

DETAIL 3 1:20



+0,000 = 355,60 m.n.m. Bpv = PODLAHA 1.NP PAVILONU "A"
+0,200 = 355,80 m.n.m. Bpv = PODLAHA 1.NP PAVILONU "B"
+0,300 = 355,90 m.n.m. Bpv = PODLAHA 1.NP PAVILONU "C"

KRESLIL D. MATOUŠ	PROJEKTANT D. MATOUŠ	ODPOV. PROJEKTANT ING. R. HUBKA	HIP ING. R. HUBKA	KONTROLOVAL ING. R. HUBKA	<div>PROXION</div> PROJEKČNÍ A INŽENÝRSKÁ KANCELÁŘ HURDÁLKOVA 206, 547 01 NÁCHOD tel. 491 433 158 fax. 491 487 785
STAVEBNÍK	Královéhradecký kraj, Pivovarské nám. 1245, Hradec Králové				
MÍSTO STAVBY	Oblastní nemocnice Náchod				
AKCE SNÍŽENÍ ENERGETICKÉ NÁROČNOSTI BUDOV V OBLASTNÍ NEMOCNICI NÁCHOD STAVEBNÍ OPRAVY PAVILONU "B" A "C" ASŘ ARCHITEKTONICKO-STAVEBNÍ ŘEŠENÍ					STUPEŇ DPS
DÍL					DATUM IX/2024
OBSAH					ZAKÁZKOVÉ ČÍSLO 04/24
					ARCHIVNÍ ČÍSLO 536
					FORMÁT 3 x A4
					MĚRÍTKO 1:50
					ČÍSLO VÝKRESU D.1.1.23